

GIJZENROOI

NATUURBEHEERPLAN

PROVINCIE NOORD-BRABANT

FEBRUARI 2022

Legenda

Natuurbeheerplan

Beheertypenkaart Natuurtypen

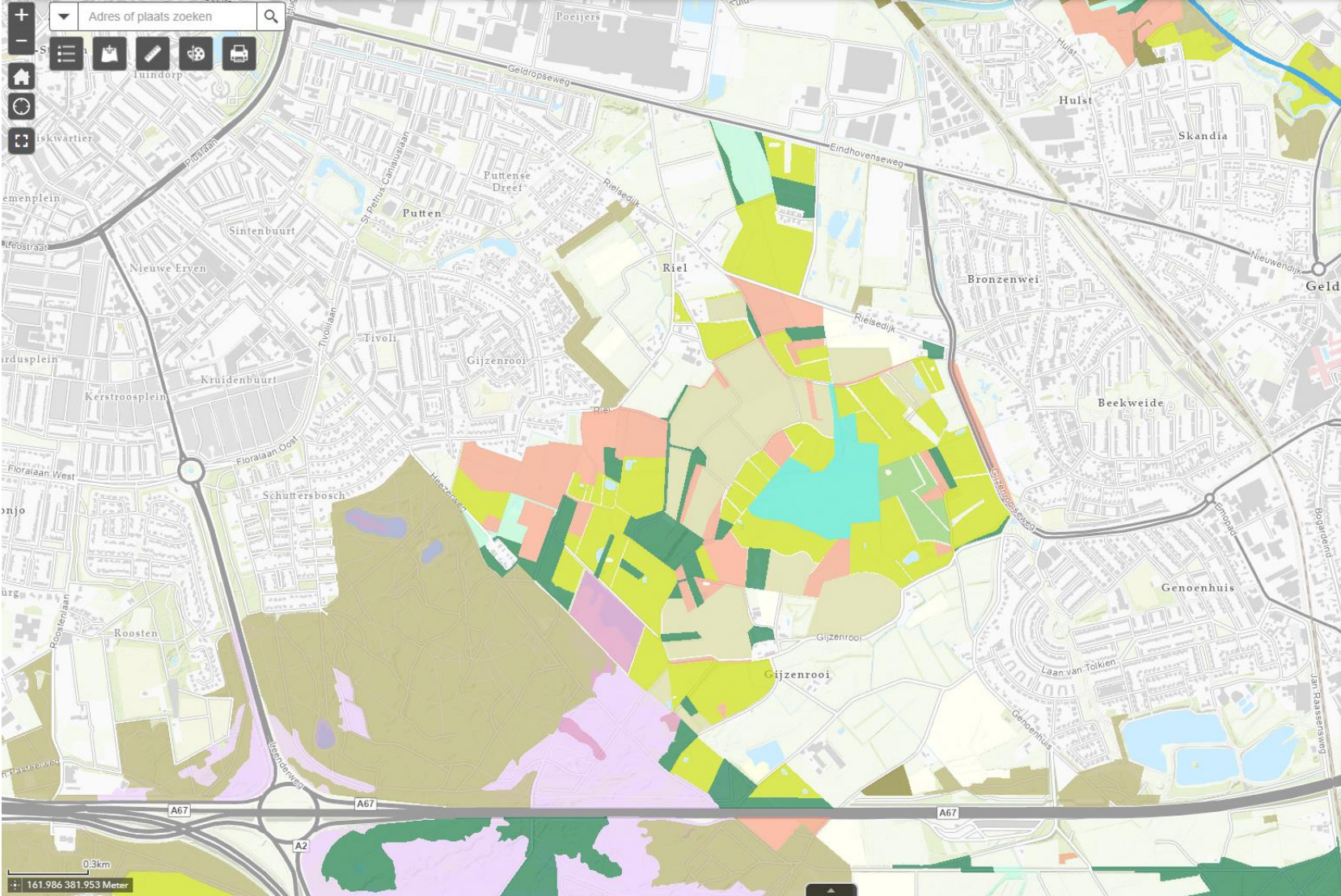
-  B10.02 Vochtig hooiland (Ondernemend NNB)
-  B12.01 Bloemdijk (Ondernemend NNB)
-  B12.02 Kruiden- en faunarijk grasland (Ondernemend NNB)
-  B12.05 Kruiden- of faunarijke akker (Ondernemend NNB)
-  B16.03 Droog bos met productie (Ondernemend NNB)
-  B16.04 Vochtig bos met productie (Ondernemend NNB)
-  N00.01 Nog om te vormen landbouwgrond naar natuur (inrichting)
-  N01.02 Duin- en kwelderlandschap
-  N01.03 Rivier- en moeraslandschap
-  N01.04 Zand- en kalklandschap
-  N02.01 Rivier
-  N03.01 Beek en Bron
-  N04.01 Kranswierwater
-  N04.02 Zoete Plas
-  N04.04 Afgesloten zeearm
-  N05.02 Gemeaid rietland
-  N05.03 Veenmoeras
-  N05.04 Dynamisch moeras
-  N06.01 Veenmosrietland en moerasheide
-  N06.02 Trilveen
-  N06.03 Hoogveen
-  N06.04 Vochtige heide
-  N06.05 Zwakgebufferd ven
-  N06.06 Zuur ven en hoogveenvan
-  N07.01 Droge heide
-  N07.02 Zandverstuiving
-  N08.03 Vochtige duinvallei
-  N10.01 Nat schraalland
-  N10.02 Vochtig hooiland
-  N11.01 Droog schraalgrasland
-  N12.01 Bloemdijk
-  N12.02 Kruiden- en faunarijk grasland
-  N12.03 Glansheverhooiland
-  N12.04 Zilt- en overstromingsgrasland
-  N12.05 Kruiden- of faunarijke akker
-  N12.06 Ruigteveld
-  N13.01 Vochtig weidevogelgrasland
-  N13.02 Wintergastenweide
-  N14.01 Rivier- en beekbegeleidend bos
-  N14.02 Hoog- en laagveenbos
-  N14.03 Haagbeuken- en essenbos
-  N15.02 Dennen-, eiken- en beukenbos
-  N16.03 Droog bos met productie
-  N16.04 Vochtig bos met productie
-  N17.02 Droog hakhout
-  N17.03 Park- of stinzenbos
-  N17.04 Eendenkooi
-  N17.05 Wilgengriend
-  N17.06 Vochtig en hellinghakhout

Beheertypenkaart Landscheptypen

-  L01.01 Poel en kleine historische wateren
-  L01.02 Houtwal en houtsingel
-  L01.03 Elzensingel
-  L01.05 Knip- of scheerheg
-  L01.06 Struweelhaag
-  L01.07 Laan
-  L01.08 Knotboom
-  L01.09 Hoogstamboomgaard
-  L01.16 Bossingel
-  L02.01 Fortterrein
-  L02.02 Historisch bouwwerk en erf
-  L02.03 Historische tuin

Ambitiekaart Natuurtypen

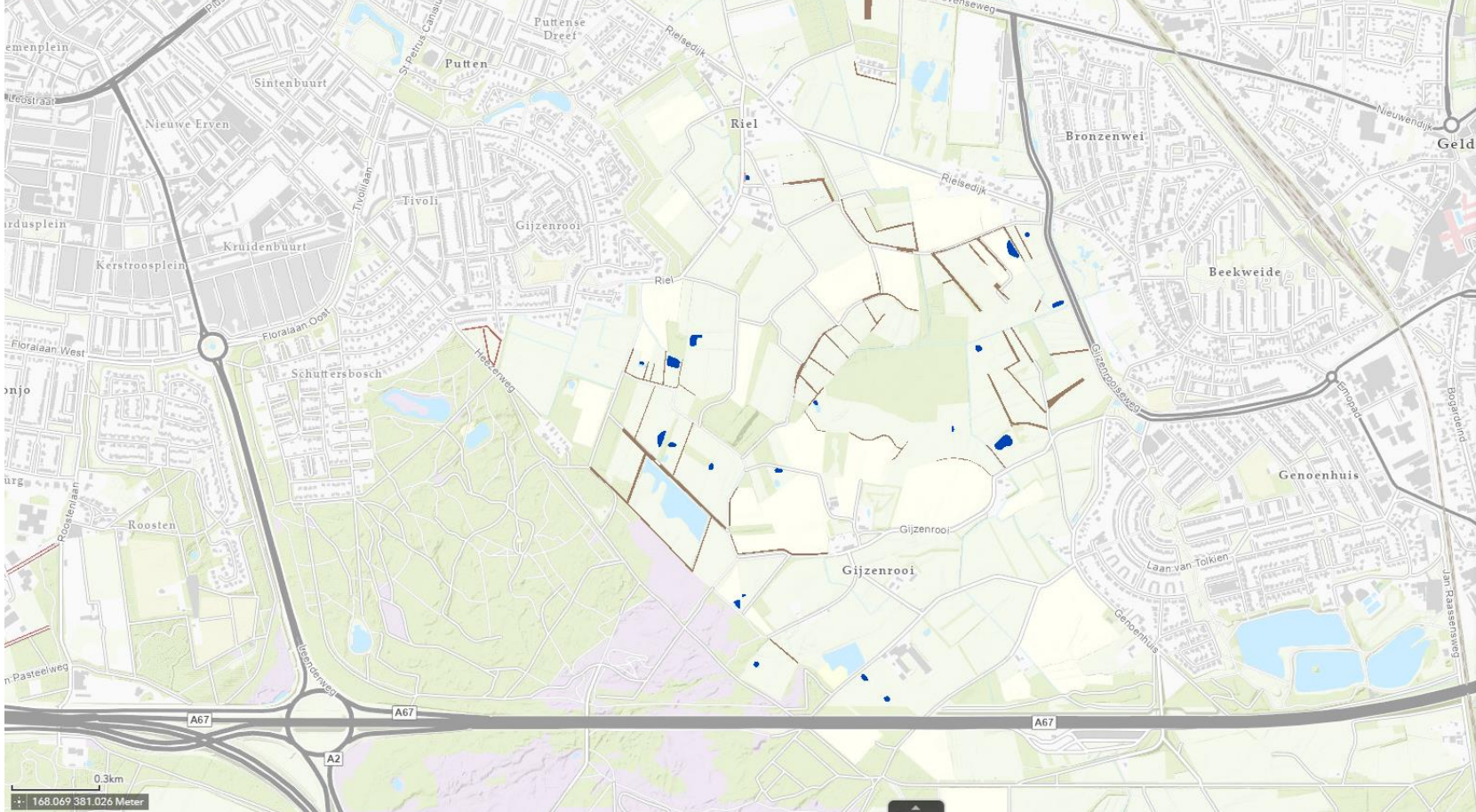
-  N00.01 Zoekgebied 1 Algemeen Geen CHW
-  N00.01 Zoekgebied 2 Algemeen Hoge CHW
-  N00.01 Zoekgebied 3 Algemeen Zeer Hoge CHW
-  N00.01 Zoekgebied 4 Beekbegeleidende natuur
-  N00.01 Zoekgebied 5 Boven Dommel
-  N00.01 Zoekgebied 6 de Mortelen, de Scheeken, St. Annabos (wijst)
-  N00.01 Zoekgebied 7 Helvoirts Broek, Pompveld
-  N00.01 Zoekgebied 8 de Brand
-  N00.01 Zoekgebied 9 Westelijke Langstraat
-  N00.01 Zoekgebied 10 Algemeen



Alle kaartlagen

- Provincie Noord-Brabant
- Gemeentegrenzen
- Kadastrale kaart
- Natuurbeheerplan - BijzonderGebied
- Natuurbeheerplan
- Ambitekaart Zoekgebied 11 Bos
- NNB Ecologische Verbindingszones
- Ambitekaart verschil met vorige vastgestelde versie
- Ambitekaart Natuurtypen
- Ambitekaart Landschaptypen
- Beheertypenkaart verschil met vorige vastgestelde versie
- Beheertypenkaart Natuurtypen
- Beheertypenkaart Landschaptypen
- Rijk en Provincie NNB
- Natuurcompensatiekaart
- Bestaende- en Nieuwe Natuur
- Rijksbeleidskaart - Natura2000
- Nette Natuurparels
- Verschil NNB-kaart
- Natuur Netwerk Brabant
- Ondernemend NNB (Nieuwe natuur)
- Natuurbeheerplan Agrarisch
- luchtfoto_PNB

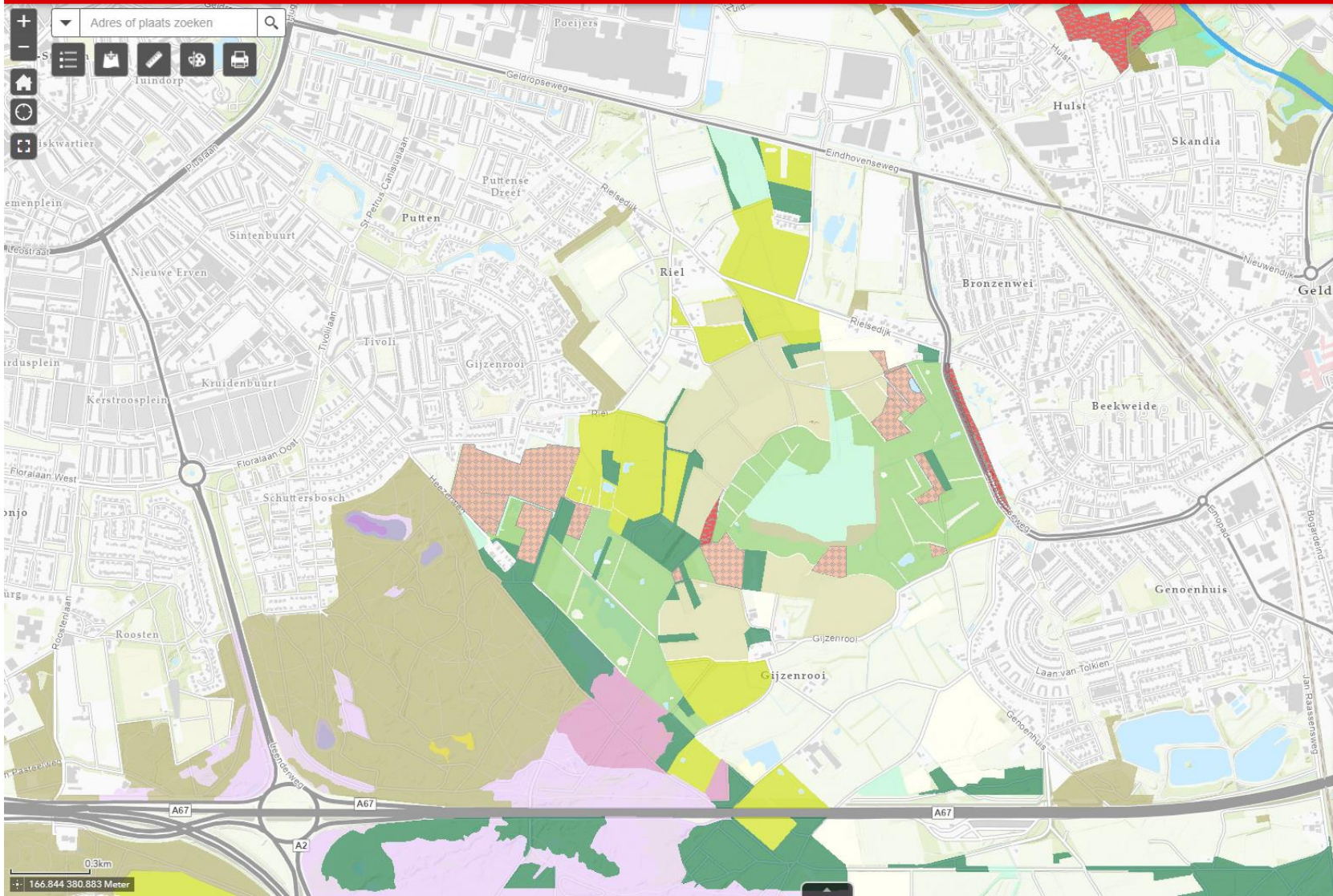
Adres of plaats zoeken



Alle kaartlagen

- Provincie Noord-Brabant
- Gemeentegrenzen
- Kadastrale kaart
- Natuurbeheerplan - BijzonderGebied
- Natuurbeheerplan
- Ambitekaart Zoekgebied 11 Bos
- NNB Ecologische Verbindingszones
- Ambitekaart verschil met vorige vastgestelde versie
- Ambitekaart Natuurtypen
- Ambitekaart Landschapstypen
- Beheertypenkaart verschil met vorige vastgestelde versie
- Beheertypenkaart Natuurtypen
- Beheertypenkaart Landschapstypen
- Rijk en Provincie NNB
- Natuurcompensatiekaart
- Bestaande- en Nieuwe Natuur
- Rijksbeleidskaart - Natura2000
- Nette Natuurparels
- Verschil NNB-kaart
- Natuur Netwerk Brabant
- Ondernemend NNB (Nieuwe natuur)
- Natuurbeheerplan Agrarisch
- luchtfoto_PNB

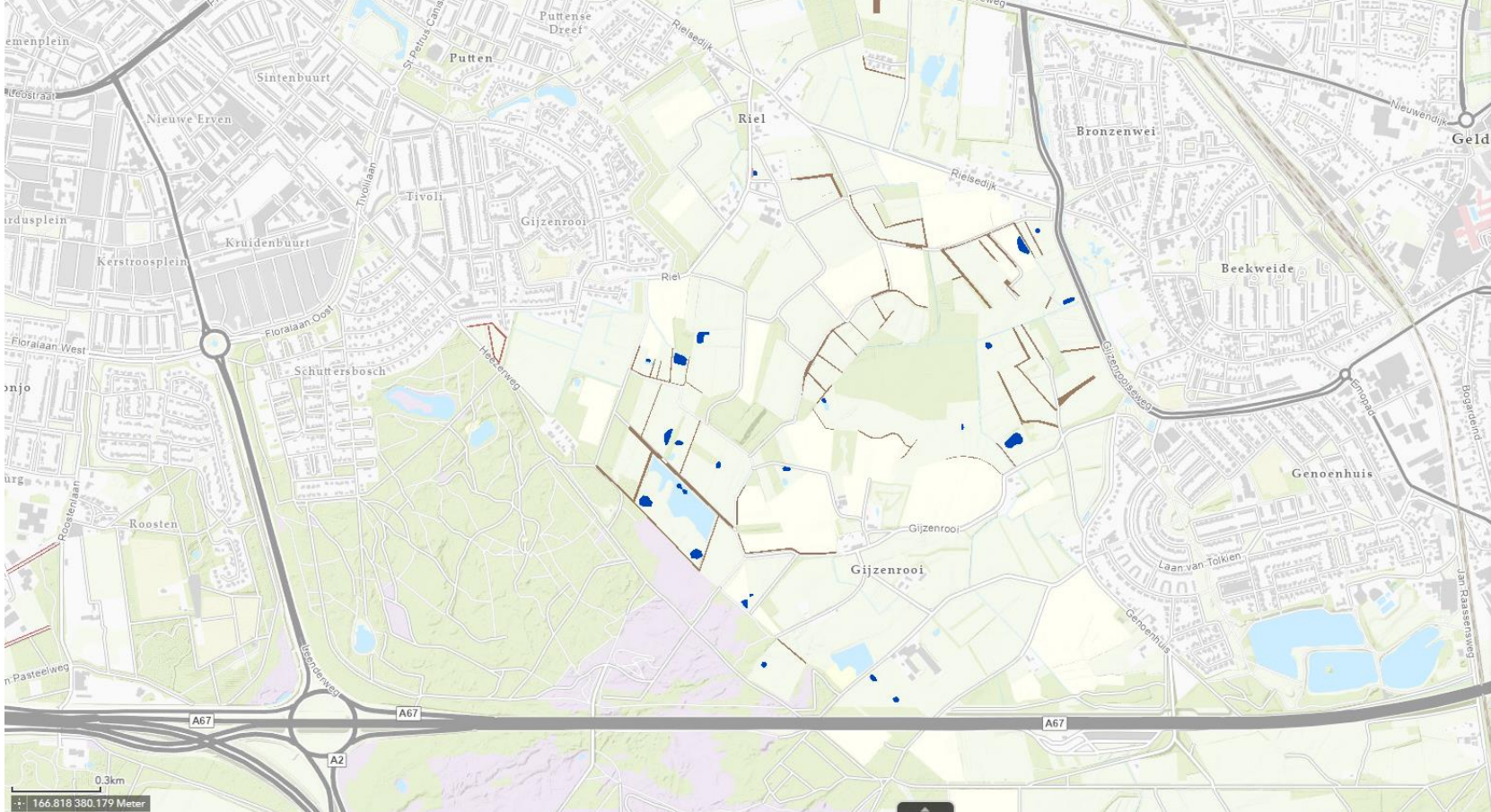
Adres of plaats zoeken



Alle kaartlagen

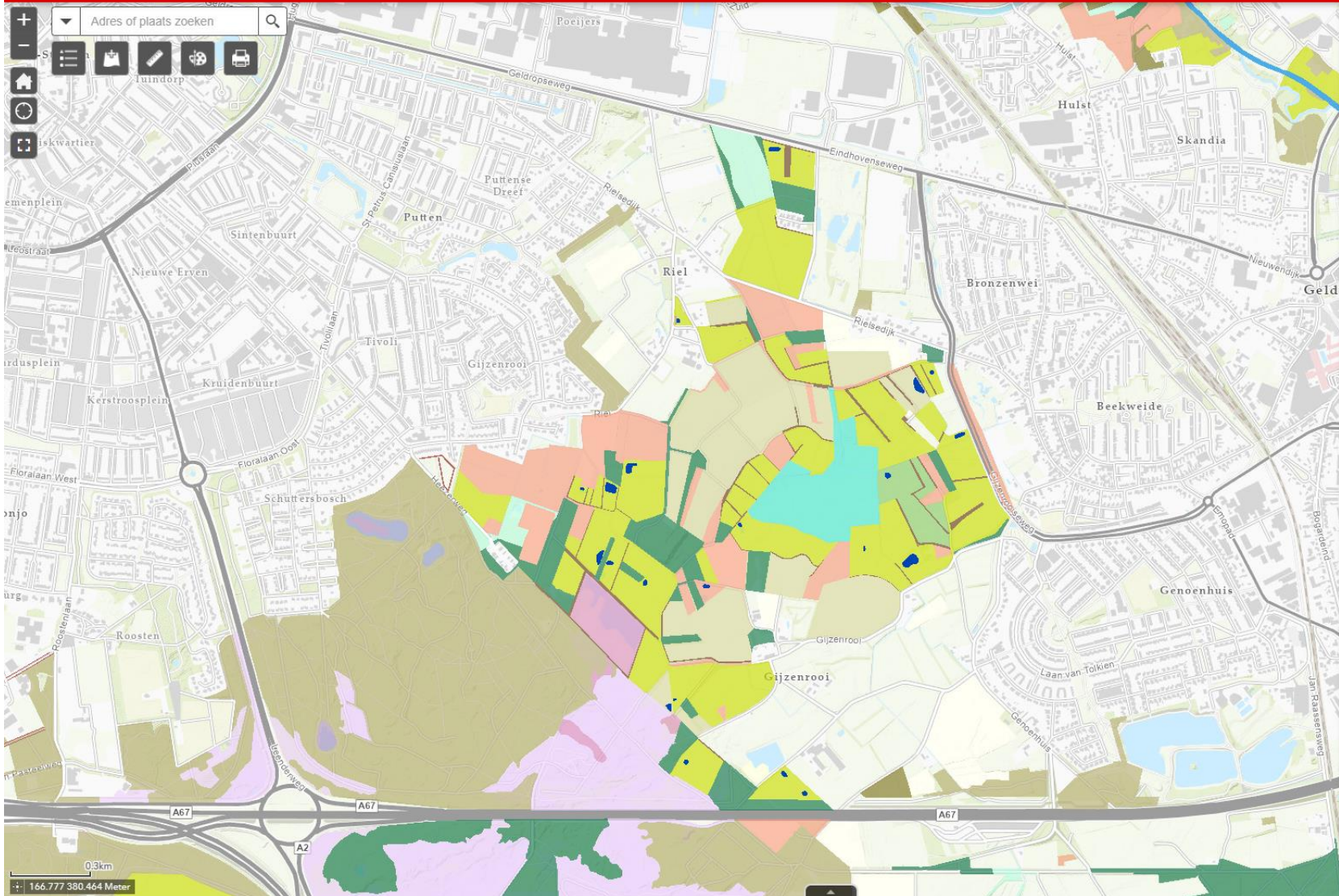
- Provincie Noord-Brabant
- Gemeentegrenzen
- Kadastrale kaart
- Natuurbeheerplan - BijzonderGebied
- Natuurbeheerplan
- Ambitekaart Zoekgebied 11 Bos
- NNB Ecologische Verbindingszones
- Ambitekaart verschil met vorige vastgestelde versie
- Ambitekaart Natuurtypen
- Ambitekaart Landschaptypen
- Beheertypenkaart verschil met vorige vastgestelde versie
- Beheertypenkaart Natuurtypen
- Beheertypenkaart Landschaptypen
- Rijk en Provincie NNB
- Natuurcompensatiekaart
- Bestaande- en Nieuwe Natuur
- Rijksbeleidskaart - Natura2000
- Nette Natuurparels
- Verschil NNB-kaart
- Natuur Netwerk Brabant
- Natuurbeheerplan Agrarisch
- luchtfoto_PNB

Adres of plaats zoeken



Alle kaartlagen

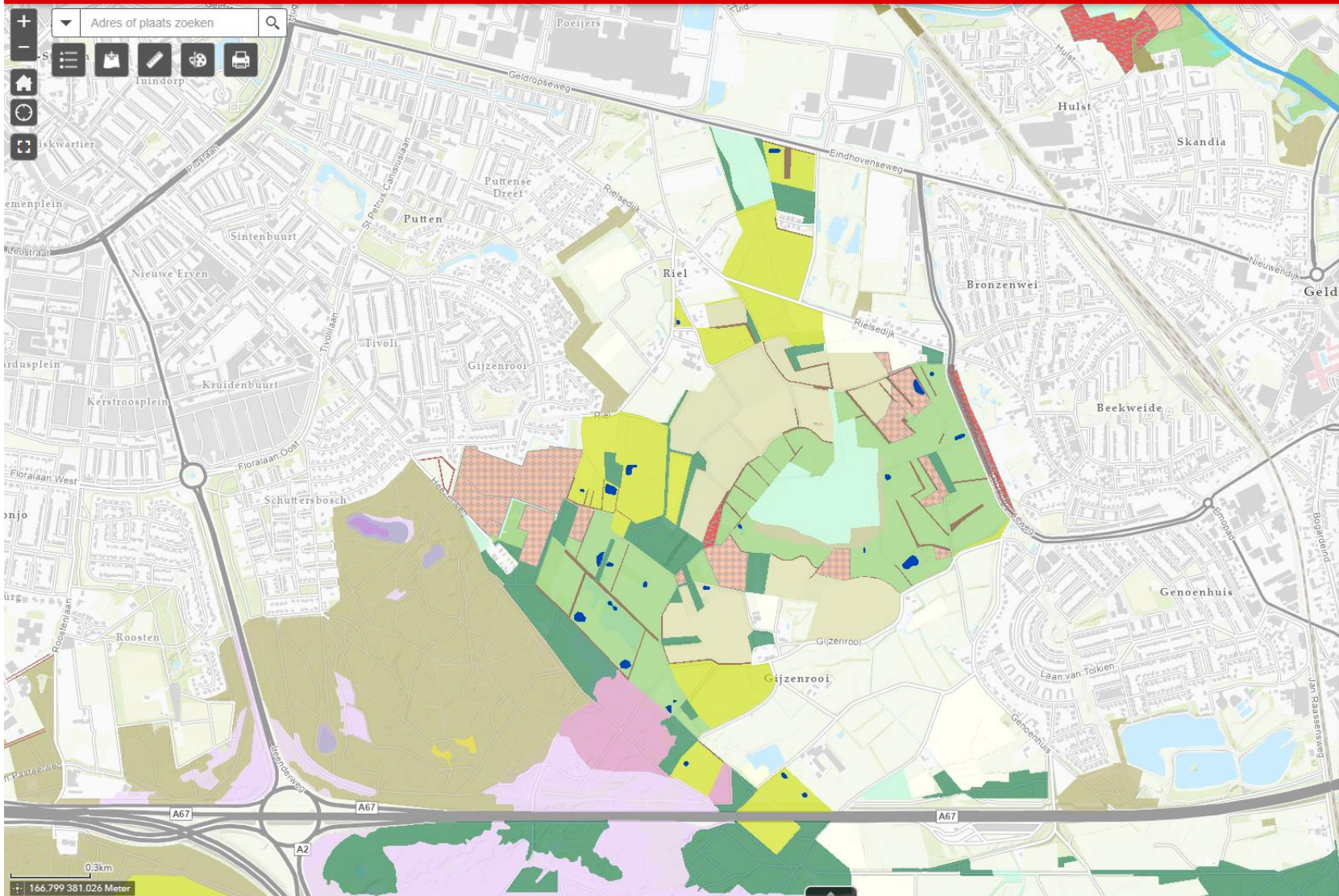
- Provincie Noord-Brabant
- Gemeentegrenzen
- Kadastrale kaart
- Natuurbeheerplan - BijzonderGebied
- Natuurbeheerplan
- Ambitekaart Zoekgebied 11 Bos
- NNB Ecologische Verbindingszones
- Ambitekaart verschil met vorige vastgestelde versie
- Ambitekaart Natuurtypen
- Ambitekaart Landschapstypen
- Beheertypenkaart verschil met vorige vastgestelde versie
- Beheertypenkaart Natuurtypen
- Beheertypenkaart Landschapstypen
- Rijk en Provincie NNB
- Natuurcompensatiekaart
- Bestaande- en Nieuwe Natuur
- Rijksbeleidskaart - Natura2000
- Nette Natuurparels
- Verschil NNB-kaart
- Natuur Netwerk Brabant
- Ondernemend NNB (Nieuwe natuur)
- Natuurbeheerplan Agrarisch
- luchtfoto_PNB



Alle kaartlagen

- Provincie Noord-Brabant
- Gemeentegrenzen
- Kadastrale kaart
- Natuurbeheerplan - BijzonderGebied
- Natuurbeheerplan
- Ambitekaart Zoekgebied 11 Bos
- NNB Ecologische Verbindingszones
- Ambitekaart verschil met vorige vastgestelde versie
- Ambitekaart Natuurtypen
- Ambitekaart Landschapstypen
- Beheertypenkaart verschil met vorige vastgestelde versie
- Beheertypenkaart Natuurtypen
- Beheertypenkaart Landschapstypen
- Rijk en Provincie NNB
- Natuurcompensatiekaart
- Bestaande- en Nieuwe Natuur
- Rijksbeleidskaart - Natura2000
- Nette Natuurparels
- Verschil NNB-kaart
- Natuur Netwerk Brabant
- Ondernemend NNB (Nieuwe natuur)
- Natuurbeheerplan Agrarisch
- luchtfoto_PNB

Adres of plaats zoeken

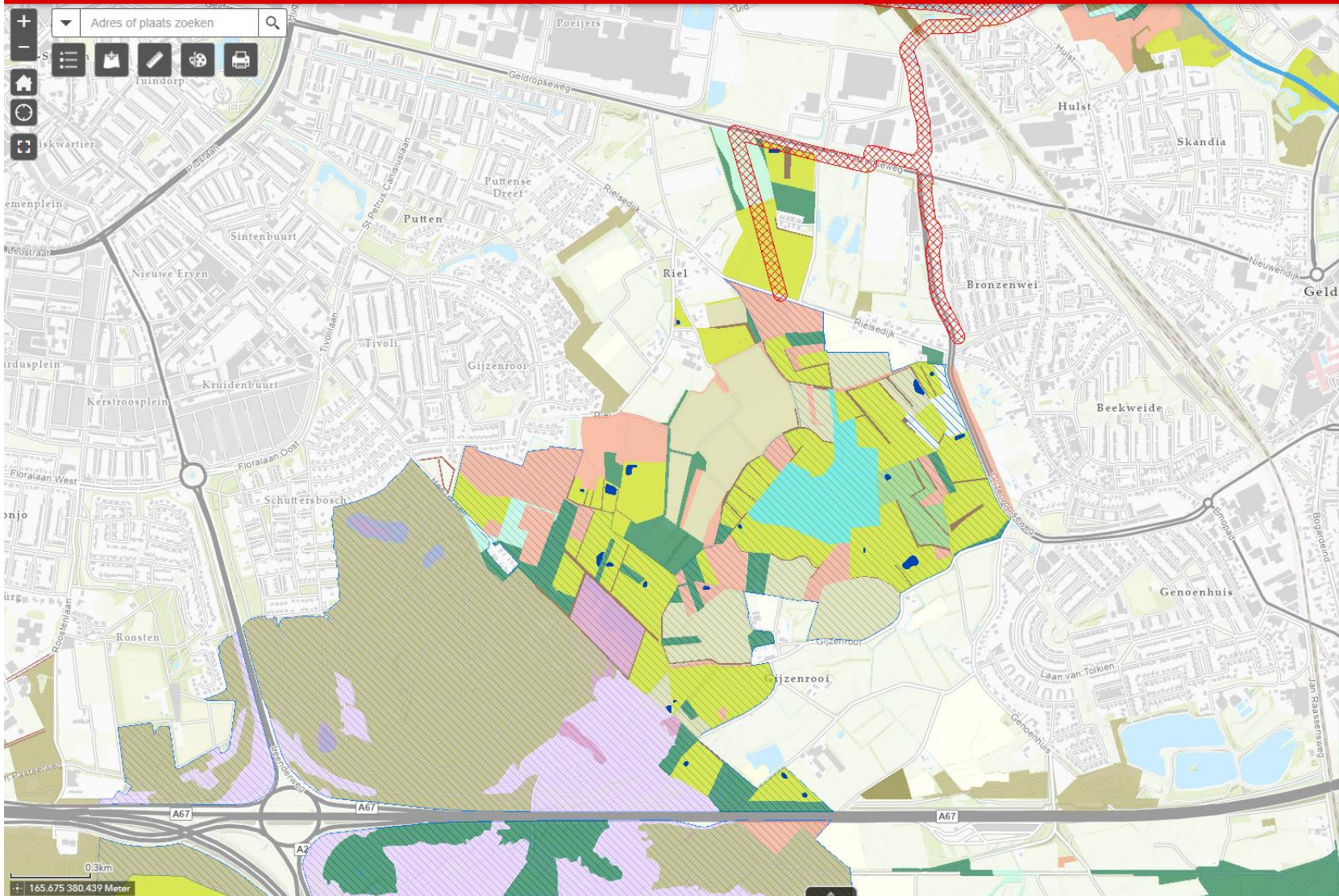


Alle kaartlagen

- Provincie Noord-Brabant
- Gemeentegrenzen
- Kadastrale kaart
- Natuurbeheerplan - BijzonderGebied
- Natuurbeheerplan
- Ambitekaart Zoekgebied 11 Bos
- NNB Ecologische Verbindingszones
- Ambitekaart verschil met vorige vastgestelde versie
- Ambitekaart Natuurtypen
- Ambitekaart Landschapstypen
- Beheertypenkaart verschil met vorige vastgestelde versie
- Beheertypenkaart Natuurtypen
- Beheertypenkaart Landschapstypen
- Rijk en Provincie NNB
- Natuurcompensatiekaart
- Bestaande- en Nieuwe Natuur
- Rijksbeleidskaart - Natura2000
- Nette Natuurparels
- Verschil NNB-kaart
- Natuur Netwerk Brabant
- Natuurbeheerplan Agrarisch
- luchtfoto_PNB

0,3km
166.799.381,026 Meter

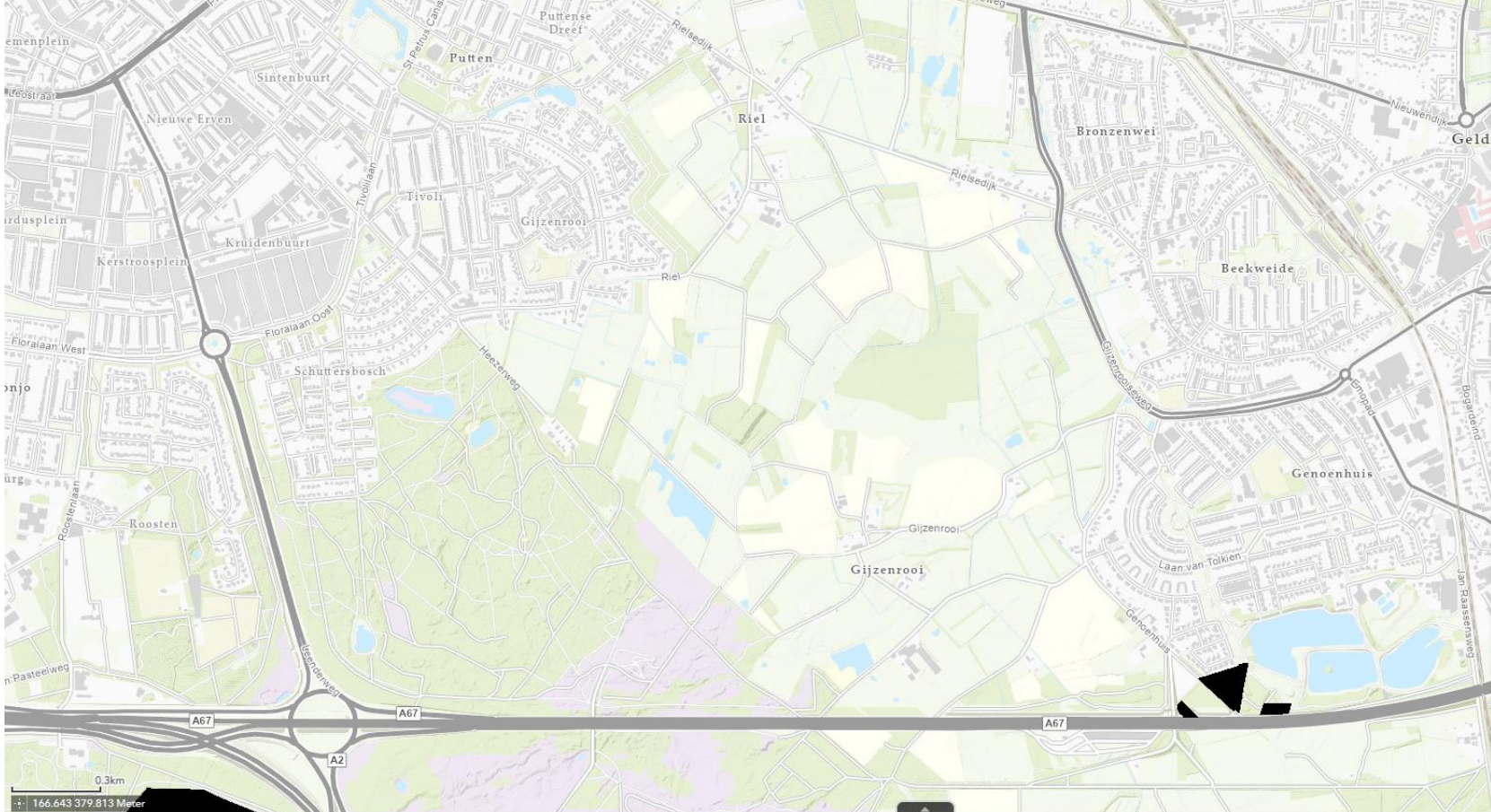
Adres of plaats zoeken



Alle kaartlagen

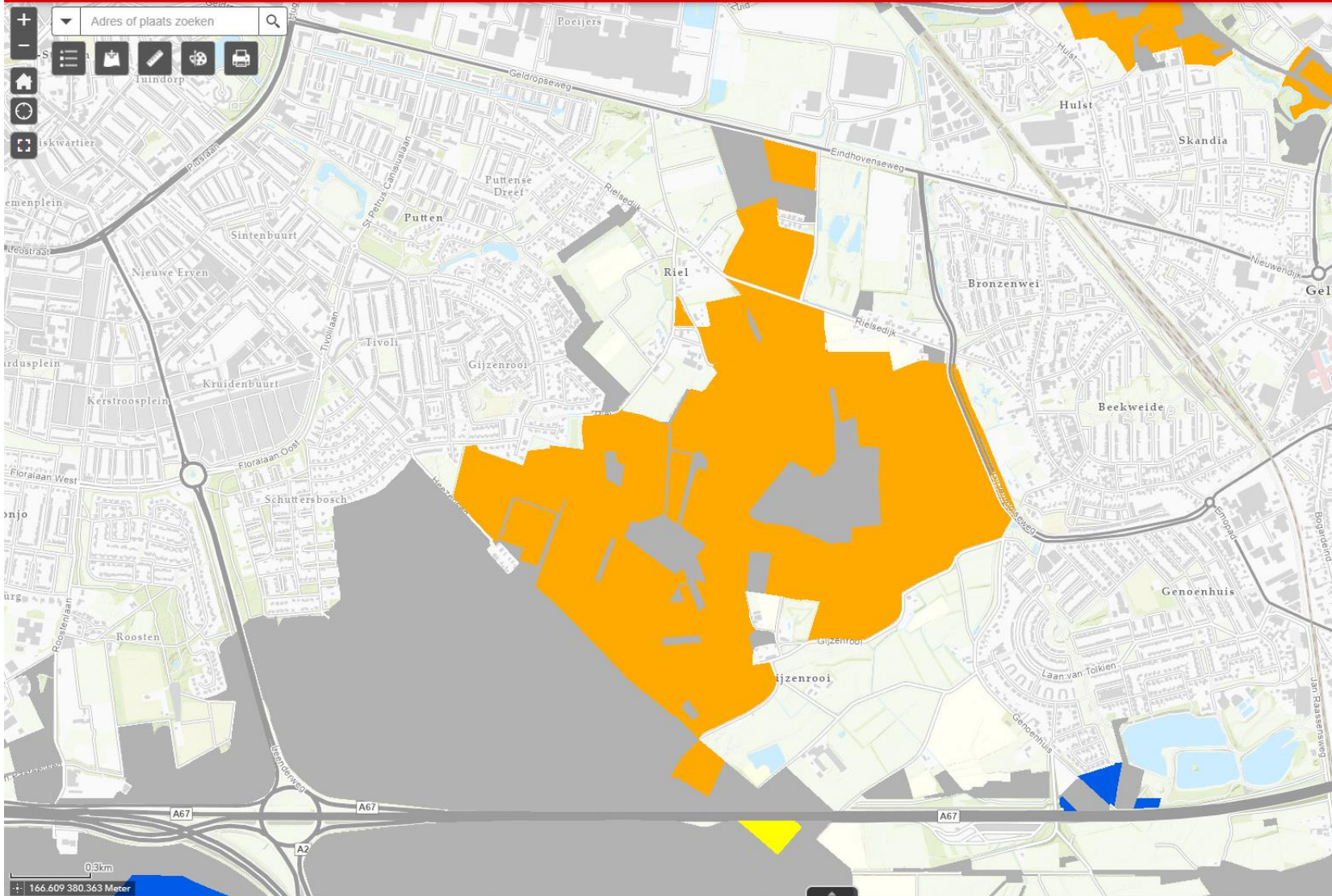
- Provincie Noord-Brabant
- Gemeentegrenzen
- Kadastrale kaart
- Natuurbeheerplan - BijzonderGebied
- Natuurbeheerplan
- Ambitekaart Zoekgebied 11 Bos
- NNB Ecologische Verbindingszones
- Ambitekaart verschil met vorige vastgestelde versie
- Ambitekaart Natuurtypen
- Ambitekaart Landschaptypen
- Beheertypenkaart verschil met vorige vastgestelde versie
- Beheertypenkaart Natuurtypen
- Beheertypenkaart Landschaptypen
- Rijk en Provincie NNB
- Natuurcompensatiekaart
- Bestaande- en Nieuwe Natuur
- Rijksbeleidskaart - Natura2000
- Nette Natuurparels
- Verschil NNB-kaart
- Natuur Netwerk Brabant
- Ondernemend NNB (Nieuwe natuur)
- Natuurbeheerplan Agrarisch
- luchtfoto_PNB

Adres of plaats zoeken



Alle kaartlagen

- Provincie Noord-Brabant
- Gemeentegrenzen
- Kadastrale kaart
- Natuurbeheerplan - BijzonderGebied
- Natuurbeheerplan
 - Ambitiekaart Zoekgebied 11 Bos
 - NNB Ecologische Verbindingszones
 - Ambitiekaart verschil met vorige vastgestelde versie
 - Ambitiekaart Natuurtypen
 - Ambitiekaart Landschapstypen
 - Beheertypenkaart verschil met vorige vastgestelde versie
 - Beheertypenkaart Natuurtypen
 - Beheertypenkaart Landschapstypen
- Rijk en Provincie NNB
- Natuurcompensatiekaart
 - Vernietiging NNB
 - Compensatie NNB
 - Compensatie NNB vóór 1 juni 2010
- Bestaende- en Nieuwe Natuur
- Rijksbeleidskaart - Natura2000
- Nette Natuurparels
- Verschil NNB-kaart
- Natuur Netwerk Brabant
- Ondernemend NNB (Nieuwe natuur)



Alle kaartlagen

- Provincie Noord-Brabant
- Gemeentegrenzen
- Kadastrale kaart
- Natuurbeheerplan - BijzonderGebied
- Natuurbeheerplan
 - Ambitekaart Zoekgebied 11 Bos
 - NNB Ecologische Verbindingszones
 - Ambitekaart verschil met vorige vastgestelde versie
 - Ambitekaart Natuurtypen
 - Ambitekaart Landschaptypen
 - Beheertypenkaart verschil met vorige vastgestelde versie
 - Beheertypenkaart Natuurtypen
 - Beheertypenkaart Landschaptypen
- Rijk en Provincie NNB
- Natuurcompensatiekaart
- Bestaende- en Nieuwe Natuur
 - Bestaende_natuur
 - Bestaende_natuur_Enclave
 - Bestaende_natuur_Natuurcompensatie
 - Nieuwe_natuur
 - Nieuwe_natuur_NURG
 - Nieuwe_natuur_Ondernemend_NNB
 - Ecologische_verbindingszone
 - Ecologische_verbindingszone_Natuurcompensatie
- Rijksbeleidskaart - Natura2000
- Nette Natuurparels
- Verschil NNB-kaart